

Adı:
Soyadı:
Okulu:

1.Soru	2.Soru	3.Soru	4.Soru	5.Soru	6.Soru	7.Soru	8.Soru	9.Soru	10.Soru	Toplam Puan

1. Telefonda kullanılan bir hava durumu uygulamasının simgelerinin anlamları aşağıda verilmiştir.

Güneşli	Parçalı bulutlu	Bulutlu	Rüzgarlı	Yağmurlu	Kar yağışlı

Bu uygulamada Londra'nın bir haftalık hava durumu aşağıdaki gibi gösterilmektedir.

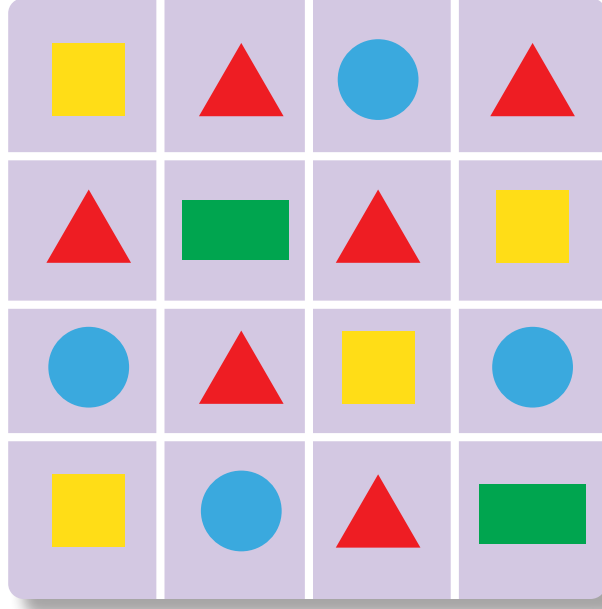
Pazartesi	Salı	Çarşamba	Perşembe	Cuma	Cumartesi	Pazar

Buna göre Londra'nın bir haftalık hava durumu ile ilgili aşağıda verilen ifadelerden doğru olanları işaretleyin.

- Londra'da bu hafta kar yağışı yoktur.
- Londra'da bu hafta 3 gün hava parçalı bulutludur.
- Londra'da bu hafta 2 gün hava rüzgarlıdır.
- Çarşambadan sonraki gün hava güneşlidir.
- Pazar günü hava bulutludur.



2.



Yukarıda verilen şekillere göre;

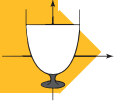
a) dört köşesi olan şekillerin sayısı kaçtır?

.....

b) köşesi olmayan şekillerin sayısı kaçtır?

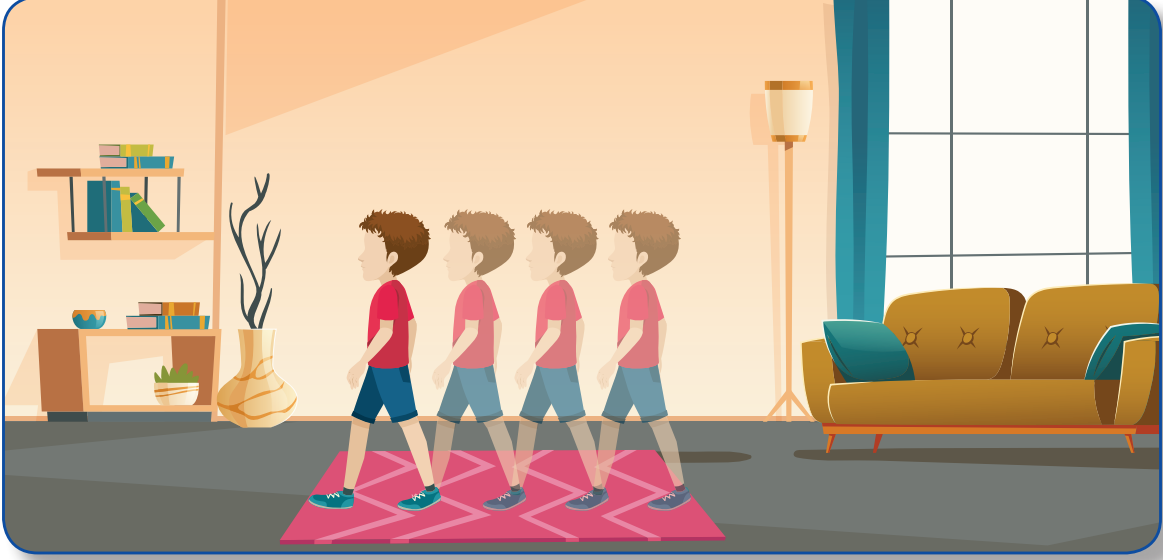
.....





3. Kerem'in 1 adımı 3 ayak boyuna eşittir.

Kerem odasındaki halının boy uzunluğunu adımla ölçtüğünde 4 adıma eşit olduğunu görüyor.



Buna göre Kerem odasındaki halının boy uzunluğunu ayakla ölçerse ölçüm sonucu ne olur?



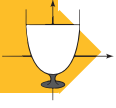
4.



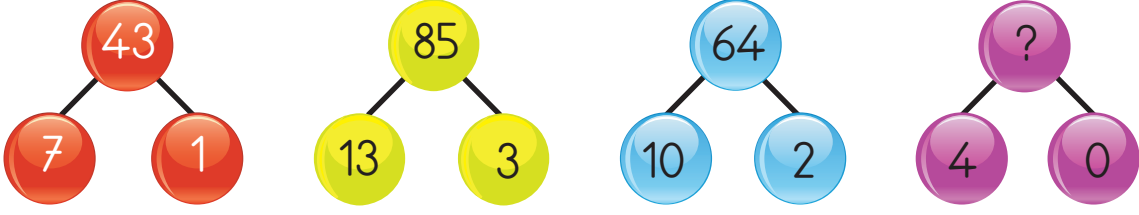
Canan'ın 8 lirası Cemal'in ise 20 lirası vardır.

Cemal, Canan'a kaç lira para verirse ikisinin paraları eşit olur?





5. Aşağıdaki sayılar arasında bir ilişki vardır.



İlişkiyi açıklayın ve aynı ilişkiye göre “?” yerine gelmesi gereken sayıyı bulun.



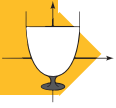
6. Serhat 54 sayısını mavi boncukları ile aşağıdaki abaküste modellemiştir.



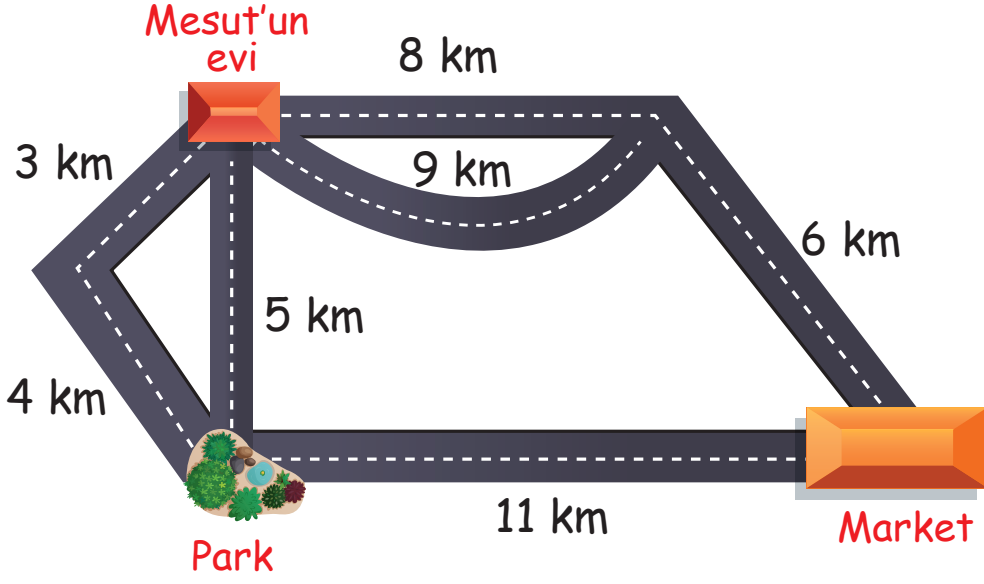
Serhat bu abaküse 3 adet daha mavi boncuk takarak modelleyebileceği tüm sayıları modelliyor.

Buna göre Serhat'ın modellediği sayıların tümünü yazın.





7.



Mesut bisikleti ile evinden çıkıp ilk olarak markete gitmiştir. Daha sonra parka uğrayıp eve dönmüştür.

Mesut en kısa yolu tercih ettiğine göre toplam kaç km bisiklet sürmüştür?





8. Polybius Şifrelemesinde iki boyutlu olan aşağıdaki tablo kullanılır. Bu şifrelemede harfler yerine o harfin bulunduğu satır ve sütun numaraları kullanılır.

Örneğin "AT" kelimesi için;

"A" yerine 11

"T" yerine 45

kullanılır ve "AT" kelimesi

"11 45" şeklinde şifrelenir.



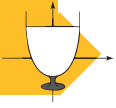
	1	2	3	4	5
1	A	B	C	D	E
2	F	G	H	I	J
3	K	L	M	N	O
4	P	R	S	Ş	T
5	U	Ü	V	Y	Z

- a) Buna göre siz de aşağıda verilen kelimeleri Polybius Şifrelemesi ile şifreleyin.

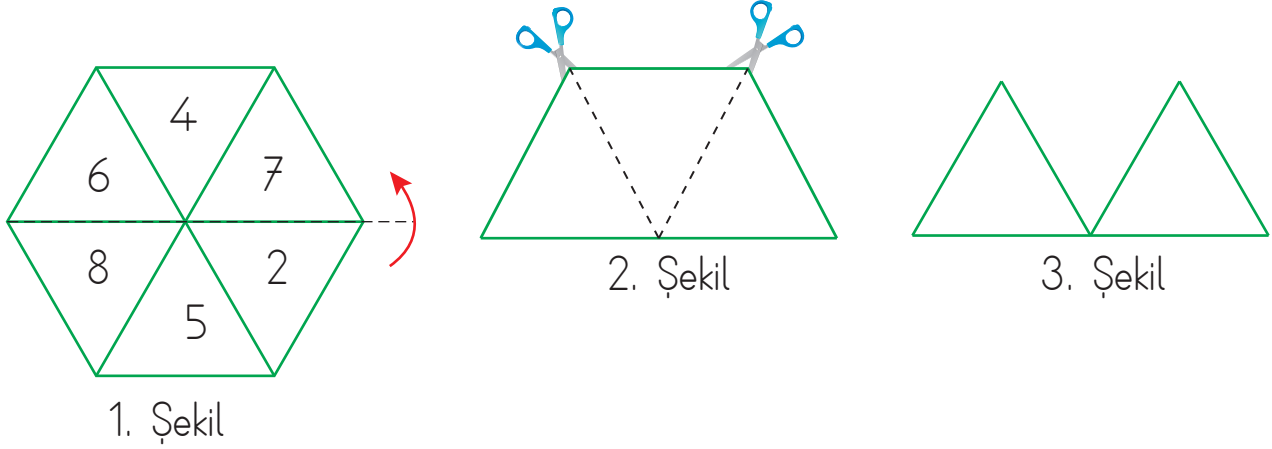
Kelime	Şifresi
YEM
KUŞ

- b) Polybius Şifrelemesi ile şifrelenmiş kelimelerin açık hallerini yazın.

Kelime	Şifresi
.....	13 11 34
.....	33 15 42 45



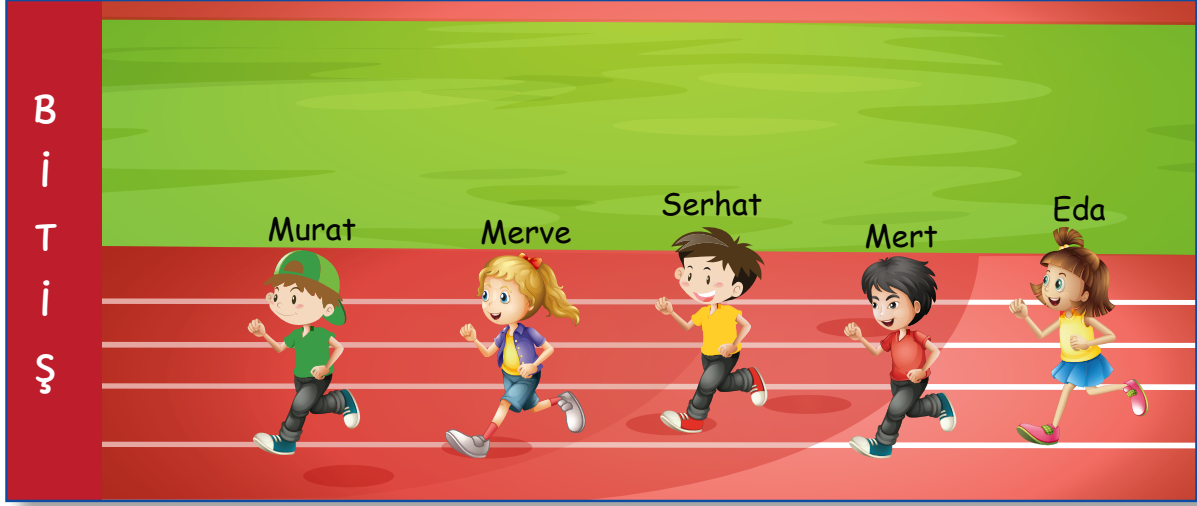
9. 1. Şekilde 6 eş üçgenden elde edilen altıgen biçimindeki kağıt verilmiştir. Bu altıgen biçimindeki kağıdın altı eş üçgeni numaralanmıştır. 1. Şekilde verilen bu kağıt gösterildiği konumda iken ok yönünde katlanarak 2. Şekil elde ediliyor. 2. Şekildeki kağıttan üçgen biçiminde bir alan kesilip atıldığında 3. Şekil elde ediliyor.



3. Şekildeki kağıt tekrar açıldığında üst yüzünde yazan numaraların toplamı kaç olur?



10. Bir koşu yarışındaki çocukların konumu aşağıda gösterilmiştir.



Çocuklar bu konumda iken ilk olarak Eda Merve'yi geçmiştir. Daha sonra Serhat Eda'yı geçmiştir. Son olarak ise Mert herkesi geçerek birinci konumuna gelmiştir.

Son durumda yarıştaki çocukları bitiş çizgisine yakın olandan uzak olana doğru sıralayın.

